



Global Management Glavac
GmbH

Vettendorhaus

Eigentumswohnungen im Vettendorhaus Loitzer Straße 39-42, Greifswald

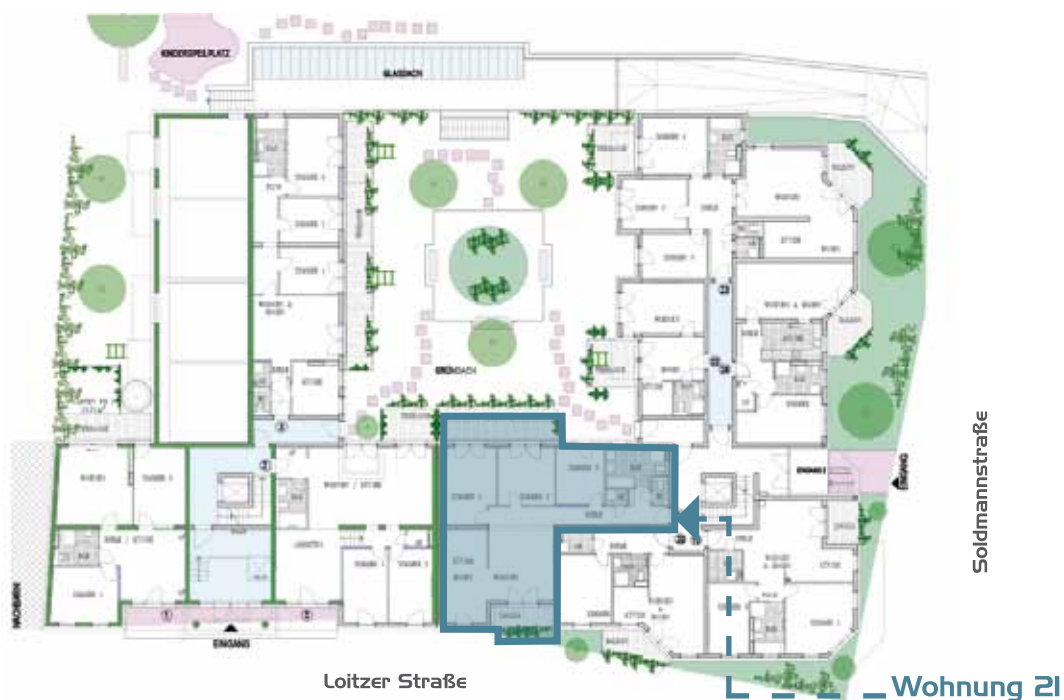
Lage und Gebäude

Das Grundstück befindet sich in der Fettenvorstadt in einem allgemeinen Wohngebiet. Neben der Wohnnutzung sind hier kleine Handwerksbetriebe, größere Areale der Universität Greifswald und der Botanischen Garten ansässig. Die Fettenvorstadt grenzt direkt an die Innenstadt. Einkaufsmöglichkeiten sind in der unmittelbaren Nachbarschaft vorhanden (z.B. Netto, Rewe, Aldi, Apotheke), in der nahe gelegenen Bahnhofstraße gibt es außerdem ein großes Einkaufszentrum mit mehreren Geschäften (Aldi, Edeka, Drogeriemarkt, Bäcker etc.), das fußläufig erreichbar ist. Zur Innenstadt mit zentralen Einrichtungen und Behörden sind es nur wenige Minuten.

Der Neubau ist als mehrgeschossige, städtische Wohnanlage in U-Form mit Unterkellerung, bestehend aus 44 Wohneinheiten mit 1- bis 5-Raum-Wohnungen, konzipiert. Die Wohnungen sind über zwei Treppenhäuser mit Aufzügen erreichbar. Die Stellplätze befinden sich im Kellergeschoss. Das Haus hat eine gemeinschaftliche Grünfläche.

Die Wohnungen verfügen über einen Kellerraum, Loggien, WPC belegte Balkone oder Dachterrassen, 3fach verglaste Kunststofffenster, Weißlackinnentüren, geflieste Bäder und Abstellräume mit Waschautomatenanschluss, sonstige Bodenbeläge aus Vinyl, Fußbodenheizung und weißes Malerflies in allen Räumen.

Wohnung 2I im Erdgeschoss





Global Management Glavac
GmbH

Vettendorhaus

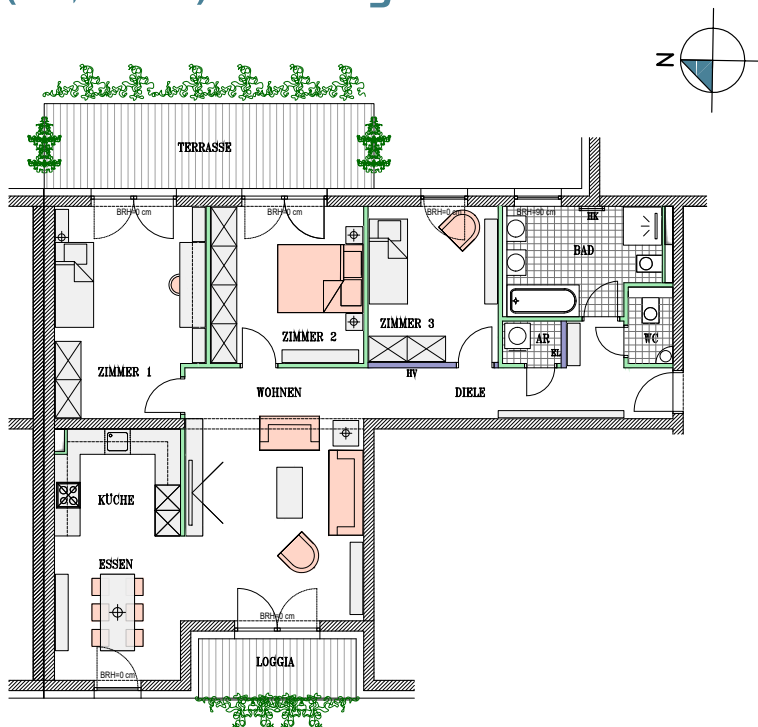
Exposé Wohnung 2I

Die moderne Stadtwohnung mit großzügigem Essbereich mit Küche liegt im Hochparterre mit Blick auf die Loitzer Straße und den begrünten Innenhof. Die Wohnung ist über den Eingang Soldmannstraße erreichbar. Die westorientierter Loggia ist vom Wohnbereich erreichbar. Die ostorientierte große Terrasse zum Innenhof ist von 2 Zimmern aus erreichbar. Der Wohnbereich ist offen gestaltet zu allen Zimmern und dem Küchen-Essbereich.

4-Zimmer Wohnung (115,10 m²) im Erdgeschoss



Wohnung 2I



Diele	9,88 m ²	Zimmer 3	11,08 m ²
AR	1,33 m ²	Küche & Essen	17,20 m ²
WC	1,83 m ²	Wohnen	24,60 m ²
Bad	8,76 m ²	Terrasse	7,74 m ²
Zimmer 1	16,84 m ²	Loggia	2,59 m ²
Zimmer 2	13,25 m ²		

Kaufpreis 340.000,00 €

provisionsfrei zu verkaufen **Stellplatz 15 - 22.000 €** (kann erworben werden)
Auskunft direkt unter 01723810556 und auf www.wohnung-kaufen-greifswald.de