



Global Management Glavac
GmbH

Vettendorhaus

Eigentumswohnungen im Vettendorhaus Loitzer Straße 39-42, Greifswald

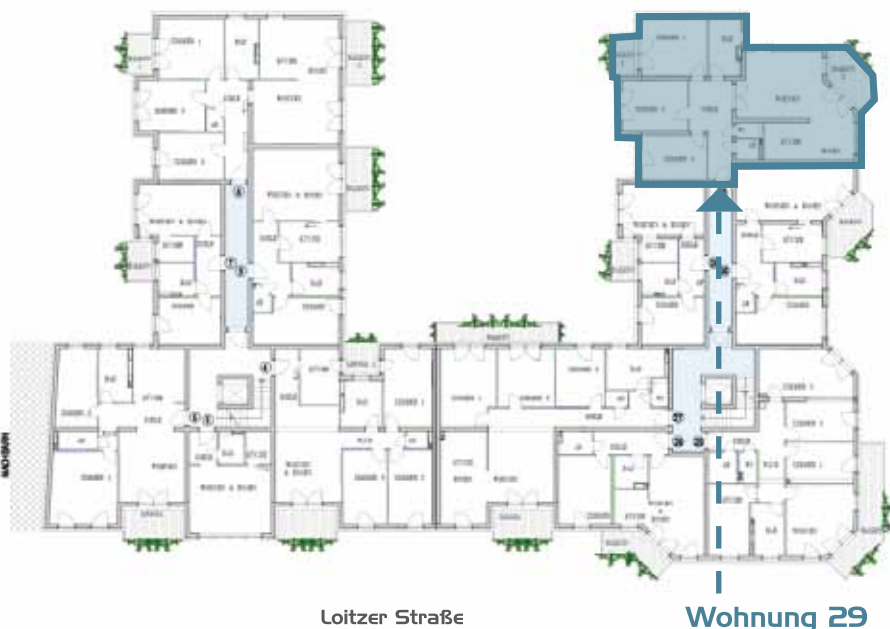
Lage und Gebäude

Das Grundstück befindet sich in der Fettenvorstadt in einem allgemeinen Wohngebiet. Neben der Wohnnutzung sind hier kleine Handwerksbetriebe, größere Areale der Universität Greifswald und der Botanischen Garten ansässig. Die Fettenvorstadt grenzt direkt an die Innenstadt. Einkaufsmöglichkeiten sind in der unmittelbaren Nachbarschaft vorhanden (z.B. Netto, Rewe, Aldi, Apotheke), in der nahe gelegenen Bahnhofstraße gibt es außerdem ein großes Einkaufszentrum mit mehreren Geschäften (Aldi, Edeka, Drogeriemarkt, Bäcker etc.), das fußläufig erreichbar ist. Zur Innenstadt mit zentralen Einrichtungen und Behörden sind es nur wenige Minuten.

Der Neubau ist als mehrgeschossige, städtische Wohnanlage in U-Form mit Unterkellerung, bestehend aus 44 Wohneinheiten mit 1- bis 5-Raum-Wohnungen, konzipiert. Die Wohnungen sind über zwei Treppenhäuser mit Aufzügen erreichbar. Die Stellplätze befinden sich im Kellergeschoss. Das Haus hat eine gemeinschaftliche Grünfläche.

Die Wohnungen verfügen über einen Kellerraum, Loggien, WPC belegte Balkone oder Dachterrassen, 3fach verglaste Kunststofffenster, Weißlackinnentüren, geflieste Bäder und Abstellräume mit Waschautomatenanschluss, sonstige Bodenbeläge aus Vinyl, Fußbodenheizung und weißes Malerflies in allen Räumen.

Wohnung 29 im I. Obergeschoss





Global Management Glavac
GmbH

Vettendorhaus

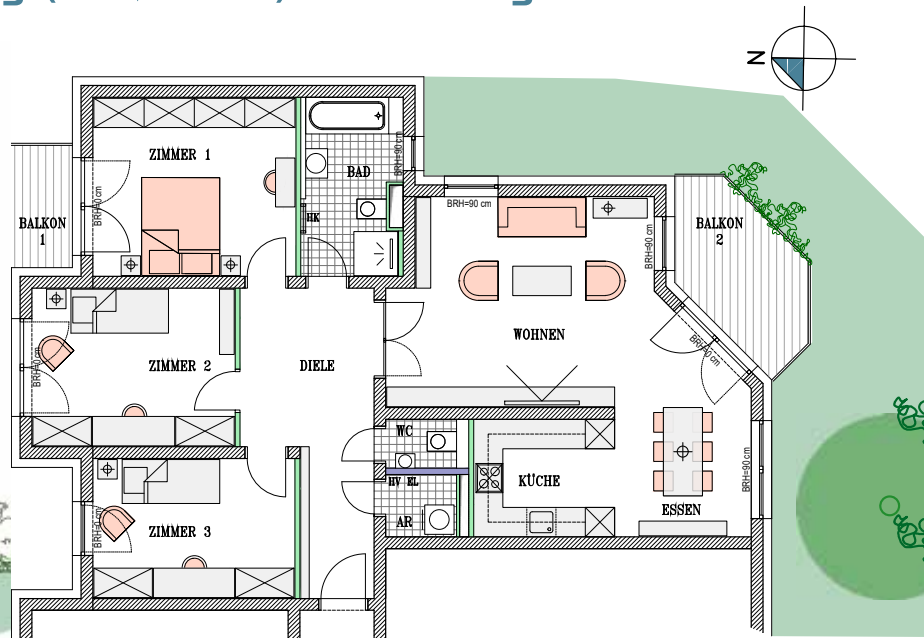
Exposé Wohnung 29

Die moderne große Stadtwohnung mit 2 Balkonen liegt im 1. Obergeschoss mit Blick auf die Soldmannstraße und auf den begrünten Innenhof. Der große Süd-Balkon ist über den großzügigen Wohn-Essbereich zu betreten. Der Balkon zum Innenhof ist vom Schlafzimmer aus erreichbar. Charakteristisch für die Wohnung ist die Gruppierung der Aufenthaltsräume um dem zentralen Dielenbereich. Die Wohnung ist über den Eingang Soldmannstraße auch per Aufzug erreichbar.

4-Zimmer Wohnung (108,30 m²) im I. Obergeschoss



Wohnung 29



Diele	13,19 m ²	Zimmer 3	11,67 m ²
AR	1,79 m ²	Wohnen	24,91 m ²
WC	1,65 m ²	Küche & Essen	13,89 m ²
Bad	7,02 m ²	Balkon 1	1,87 m ²
Zimmer 1	15,09 m ²	Balkon 2	3,81 m ²
Zimmer 2	13,41 m ²		

Kaufpreis 330.000,00 €

provisionsfrei zu verkaufen Stellplatz 15 - 22.000 € (kann erworben werden)
Auskunft direkt unter 01723810556 und auf www.wohnung-kaufen-greifswald.de