



**Global Management Glavac**  
GmbH

## Vettendorhaus

### Eigentumswohnungen im Vettendorhaus Loitzer Straße 39-42, Greifswald

#### Lage und Gebäude

Das Grundstück befindet sich in der Fettenvorstadt in einem allgemeinen Wohngebiet. Neben der Wohnnutzung sind hier kleine Handwerksbetriebe, größere Areale der Universität Greifswald und der Botanischen Garten ansässig. Die Fettenvorstadt grenzt direkt an die Innenstadt. Einkaufsmöglichkeiten sind in der unmittelbaren Nachbarschaft vorhanden (z.B. Netto, Rewe, Aldi, Apotheke), in der nahe gelegenen Bahnhofstraße gibt es außerdem ein großes Einkaufszentrum mit mehreren Geschäften (Aldi, Edeka, Drogeriemarkt, Bäcker etc.), das fußläufig erreichbar ist. Zur Innenstadt mit zentralen Einrichtungen und Behörden sind es nur wenige Minuten.

Der Neubau ist als mehrgeschossige, städtische Wohnanlage in U-Form mit Unterkellerung, bestehend aus 44 Wohneinheiten mit 1- bis 5-Raum-Wohnungen, konzipiert. Die Wohnungen sind über zwei Treppenhäuser mit Aufzügen erreichbar. Die Stellplätze befinden sich im Kellergeschoss. Das Haus hat eine gemeinschaftliche Grünfläche.

Die Wohnungen verfügen über einen Kellerraum, Loggien, WPC belegte Balkone oder Dachterrassen, 3fach verglaste Kunststofffenster, Weißlackinnentüren, geflieste Bäder und Abstellräume mit Waschautomatenanschluss, sonstige Bodenbeläge aus Vinyl, Fußbodenheizung und weißes Malerflies in allen Räumen.

#### Wohnung 4 im I. Obergeschoss





Global Management Glavac  
GmbH

## Vettendorhaus

### Exposé Wohnung 4

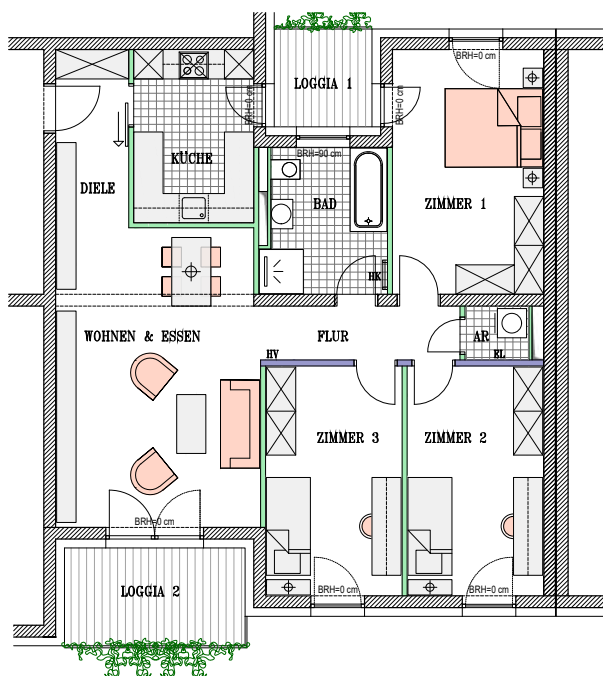
Die moderne große Stadtwohnung liegt im 1. Obergeschoss mit Blick auf die Loitzer Straße und auf den begrünten Innenhof. Die West-Loggia ist über den großzügigen Wohn-Essbereich zu betreten. Die Ost-Loggia zum Innenhof ist von der Küche und vom Schlafzimmer aus erreichbar. Sie haben am Morgen und Nachmittag viel Sonnenlicht. Die Wohnung ist über den Eingang Loitzer Straße auch per Aufzug erreichbar.

### 4-Zimmer Wohnung (98,75 m<sup>2</sup>) im I. Obergeschoss



EINGANG LOITZER STRASSE

Wohnung 4



Diele	5,29 m <sup>2</sup>
Küche	8,59 m <sup>2</sup>
Wohnen & Essen	25,04 m <sup>2</sup>
Flur	4,35 m <sup>2</sup>
AR	1,39 m <sup>2</sup>
Bad	7,18 m <sup>2</sup>
Zimmer 1	15,35 m <sup>2</sup>
Zimmer 2	12,93 m <sup>2</sup>
Zimmer 3	12,93 m <sup>2</sup>
Loggia 1	2,00 m <sup>2</sup>
Loggia 2	3,70 m <sup>2</sup>

**Kaufpreis 287.000,00 €**

provisionsfrei zu verkaufen Stellplatz 15 - 22.000 € (kann erworben werden)  
Auskunft direkt unter 01723810556 und auf [www.wohnung-kaufen-greifswald.de](http://www.wohnung-kaufen-greifswald.de)