



Global Management Glavac
GmbH

Vettendorhaus

Eigentumswohnungen im Vettendorhaus Loitzer Straße 39-42, Greifswald

Lage und Gebäude

Das Grundstück befindet sich in der Fettenvorstadt in einem allgemeinen Wohngebiet. Neben der Wohnnutzung sind hier kleine Handwerksbetriebe, größere Areale der Universität Greifswald und der Botanischen Garten ansässig. Die Fettenvorstadt grenzt direkt an die Innenstadt. Einkaufsmöglichkeiten sind in der unmittelbaren Nachbarschaft vorhanden (z.B. Netto, Rewe, Aldi, Apotheke), in der nahe gelegenen Bahnhofstraße gibt es außerdem ein großes Einkaufszentrum mit mehreren Geschäften (Aldi, Edeka, Drogeriemarkt, Bäcker etc.), das fußläufig erreichbar ist. Zur Innenstadt mit zentralen Einrichtungen und Behörden sind es nur wenige Minuten.

Der Neubau ist als mehrgeschossige, städtische Wohnanlage in U-Form mit Unterkellerung, bestehend aus 44 Wohneinheiten mit 1- bis 5-Raum-Wohnungen, konzipiert. Die Wohnungen sind über zwei Treppenhäuser mit Aufzügen erreichbar. Die Stellplätze befinden sich im Kellergeschoss. Das Haus hat eine gemeinschaftliche Grünfläche.

Die Wohnungen verfügen über einen Kellerraum, Loggien, WPC belegte Balkone oder Dachterrassen, 3fach verglaste Kunststofffenster, Weißlackinnentüren, geflieste Bäder und Abstellräume mit Waschautomatenanschluss, sonstige Bodenbeläge aus Vinyl, Fußbodenheizung und weißes Malerflies in allen Räumen.

Wohnung 42 im Dachgeschoss





Global Management Glavac
GmbH

Vettendorhaus

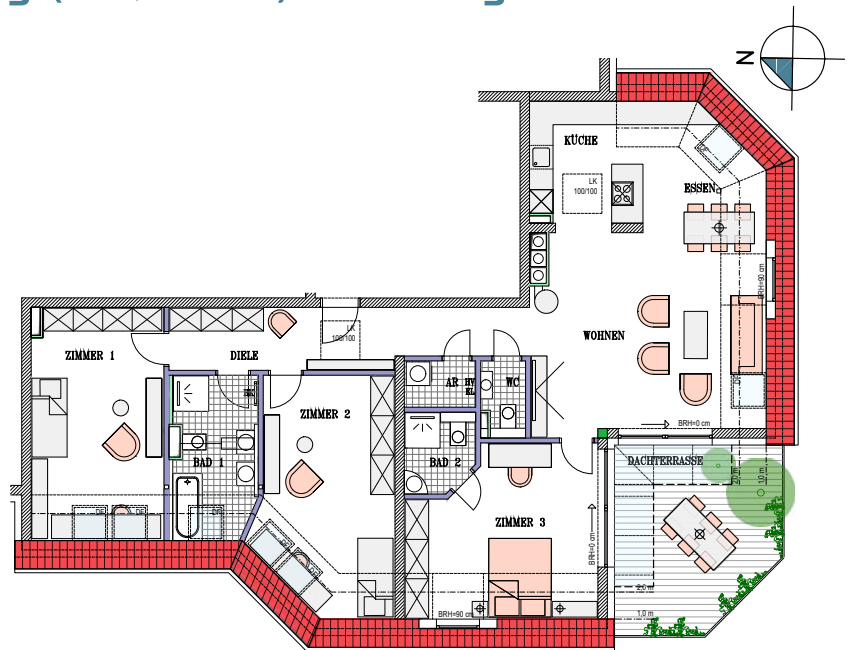
Exposé Wohnung 42

Das großzügige Penthouse liegt im Eckbereich des obersten Geschosses.. Die große süd-west-orientierte Dachterrasse gibt den Blick auf die Soldmannstraße und die Loitzer Straße frei. Die teilweise überdachte Dachterrasse ist vom Wohn-Essbereich und vom Masterzimmer mit eigenem Bad direkt zugänglich. Die komplett südwestorientierte Wohnung ist charakterisiert durch dne großen Wohn-Essbereich mit separatem Kaminanschluß. Ein seperater Schlafrum mit eigenem großen Bad ist vorhanden. Die Wohnung ist über den Eingang Soldmannstraße auch per Aufzug erreichbar.

4-Zimmer Wohnung (136,69 m²) im Dachgeschoss



EINGANG SOLDMANNSTF
Wohnung 42



Diele	13,08 m ²	Zimmer 3	18,48 m ²
AR	2,07 m ²	Bad 2	3,39 m ²
WC	2,00 m ²	Wohnen	28,13 m ²
Bad 1	8,02 m ²	Küche & Essen	15,76 m ²
Zimmer 1	18,21 m ²	Dachterrasse	9,40 m ²
Zimmer 2	18,15 m ²		

Kaufpreis 519.000,00 €

provisionsfrei zu verkaufen Stellplatz 15 - 22.000 € (kann erworben werden)
Auskunft direkt unter 01723810556 und auf www.wohnung-kaufen-greifswald.de